



FONDATION
SANTÉ
GATINEAU



Rapport annuel

2021 – 2022

Table des matières

Mot du président, du conseil d'administration et du directeur général	3.
Mot de la présidente-directrice générale du CISSS de l'Outaouais	4.
Notre équipe	6.
Revenus	8.
Activités-bénéfices	9.
Réalisations	10.
Reconnaissance	14.
Donateurs 2021-2022	16.
Donateurs – Dons cumulatifs 1984-2022	18.
Rapport de l'auditeur indépendant	20.
États financiers résumés	21.

Mot du président et du directeur général

La dernière année fut un point tournant dans l'histoire de la Fondation Santé Gatineau qui, après presque 37 ans d'existence, a réorganisé son modèle d'affaires afin de se centrer sur sa mission, sa raison d'être : la philanthropie. L'abandon des activités commerciales a donc fait place à un modèle axé sur la philanthropie nous permettant ainsi d'atteindre notre objectif d'accroître les revenus de collecte de fonds, mais aussi de pouvoir rêver grand et de développer une vision pour permettre à notre action d'atteindre un autre niveau.

C'est dans cet air de changement que j'ai accédé au poste de président du Conseil d'administration de la Fondation Santé Gatineau et que nous avons entrepris cette période charnière dans le parcours de l'organisation. À titre de président, mes objectifs sont de maintenir une saine gouvernance au sein de l'organisation et d'assurer la pertinence des actions posées par la Fondation pour répondre aux besoins de la population. Cette vocation philanthropique nous permet de mettre à profit tous nos efforts à l'égard de la mission et de recueillir des fonds et de participer activement en collaboration avec nos donateurs, bénévoles et partenaires à la vision pour, non seulement bâtir un nouvel hôpital, mais de bâtir le meilleur hôpital et de développer un excellent réseau de la santé et de services sociaux, ici chez nous!

Malgré le contexte de pandémie encore bien présent et les mesures limitant les contacts et les événements en présentiel, la Fondation a contribué par l'entremise des dons majeurs, du télémarketing et du publipostage et a innové dans la tenue virtuelle des événements sportifs (la Marche en Rose Outaouais, le Cyclotour Santé Outaouais et le Défi Ski Santé). Dans cette transition et sa vision de changement, la Fondation maintient ses engagements afin de pouvoir maximiser son impact envers son partenaire et bénéficiaire, le CISSS de l'Outaouais et d'atteindre ses objectifs financiers, voire les dépasser. Nous constatons davantage l'importance du réseau et surtout d'investir significativement afin de rehausser, d'optimiser et de rapatrier les soins de santé et de services sociaux. C'est dans les valeurs profondes de tous les membres du Conseil d'administration, l'ensemble du personnel, les donateurs, les bénévoles et les entreprises partenaires de la Fondation, que nous pouvons investir là où ça compte le plus.

Nous sommes fiers de pouvoir contribuer à l'avenir de notre milieu et de pouvoir partager le rapport annuel avec vous tous, témoignant des réalisations concrètes envers le réseau de la santé et des services sociaux. Nous vous remercions d'avoir fait partie de cette transformation et d'avoir contribué généreusement.

M. JEAN PIGEON

Directeur général
de la Fondation




M. LUC CADIEUX

Président de la Fondation



Mot de la PDG du CISSS de l'Outaouais

Les dernières années ont été marquées par d'innombrables défis, mais aussi par de nombreuses occasions à saisir. Résilience, innovation et collaboration ne sont que quelques mots pour décrire tout le travail colossal réalisé par la Fondation Santé de Gatineau.

Plus solidaire que jamais, elle répond présente et continue de se mobiliser pour appuyer l'amélioration des soins, le développement de l'enseignement et la croissance de la recherche, qui, disons-le, contribuent grandement au développement et au rayonnement du CISSS de l'Outaouais.

Chacune des activités de financement contribue à l'essor de plusieurs projets, dont le Vaccibus qui a sillonné les routes de l'Outaouais pour garantir une couverture vaccinale à toute la population de la région.

Ensuite l'aménagement du sentier thérapeutique de l'Hôpital Pierre-Janet représente une belle collaboration de la Fondation afin de créer un milieu de vie agréable pour les patients et améliorer leur condition. L'aménagement de cet espace extérieur comprend le sentier pédestre thérapeutique, des stations d'exercices et d'animation ainsi qu'une aire de jeux. Il vise à créer un milieu de vie agréable pour les patients et améliorer leur condition. Quelle belle réussite!

Enfin le projet du nouveau Centre Hospitalier Affilié Universitaire qui permettra non seulement d'offrir une meilleure accessibilité de soins à la population de la région, mais également d'accroître l'offre de service, ici, en Outaouais.

Je saisis donc l'occasion d'exprimer, en mon nom et au nom de l'organisation, toute ma reconnaissance pour la contribution significative de la Fondation à la réalisation de notre mission première : maintenir, améliorer et restaurer la santé et le bien-être de la population de l'Outaouais.

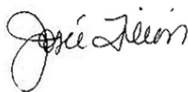
Je souhaite également souligner la grande générosité et l'engagement de la population de l'Outaouais. Nous sommes heureux de pouvoir compter sur l'appui d'une communauté aussi forte et mobilisée pour soutenir ce que nous avons de plus précieux : la santé.

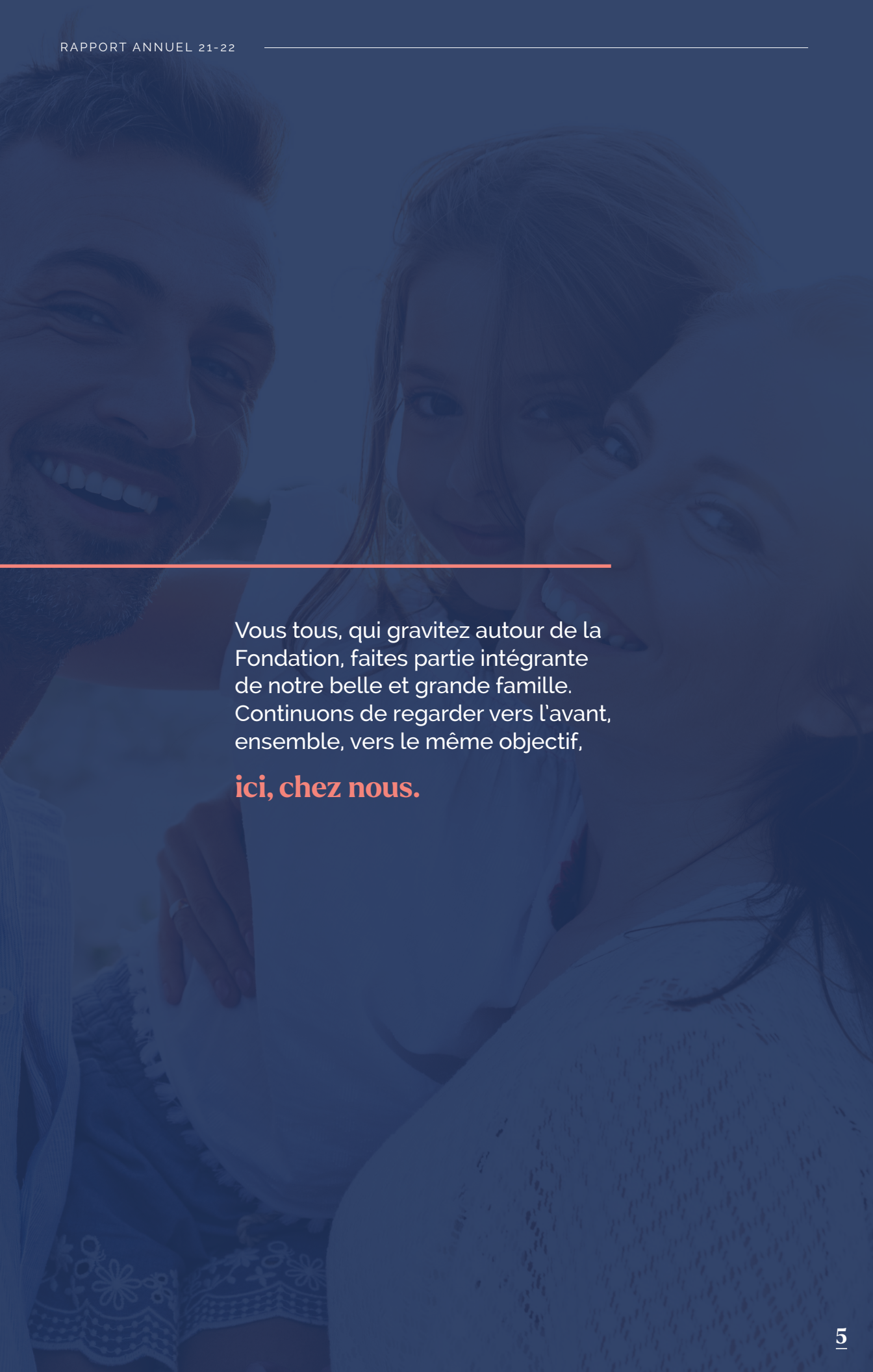
C'est avec optimisme que j'entrevois les années à venir et grâce à votre engagement, nous célébrons, à tous les jours, plusieurs victoires.

Vous tous, qui gravitez autour de la Fondation, faites partie intégrante de notre belle et grande famille. Continuons de regarder vers l'avant, ensemble, vers le même objectif.

MME JOSÉE FILION

Présidente-directrice générale



Vous tous, qui gravitez autour de la
Fondation, faites partie intégrante
de notre belle et grande famille.
Continuons de regarder vers l'avant,
ensemble, vers le même objectif,

ici, chez nous.

Notre équipe

EN DATE DU 31 MARS 2022

CONSEIL D'ADMINISTRATION



M. Luc Cadieux
Président

Retraité du réseau de la santé & des services sociaux, consultant



M^{me} Bettyna Bélizaire
Secrétaire

Directrice générale, AFIO & Conseillère municipale district du Plateau



M^{me} Nadine Bigras
Administratrice

Avocate, RGPL Avocats



D^{re} Josée Bussièrès
Administratrice

Médecin, CISSS de l'Outaouais



M. Gilles Carpentier
Administrateur

Ex-conseiller municipal, Ville de Gatineau & Retraité de la Fonction publique fédérale



M^{me} Caroline Malo
Vice-présidente

Directrice générale, Le Groupe PF, Brisson Peinture Inc.



M^{me} Julie Marcotte
Administratrice

Conseillère en gestion de patrimoine, FDP



M. Jean Pigeon
Directeur général

Fondation Santé Gatineau
**Sans droit de vote*



M. Tony Priftakis
Administrateur

Restaurateur, Buffet des Continents, Ottavio



M. Jean Ravenda
Administrateur

Président, Club Piscine Super Fitness



M^{me} Véronique Semexant
Trésorière

Notaire, Votre Notaire Inc.



M. Jean Tourigny
Administrateur

Consultant en gestion, performance et excellence



M^{re} Mathieu Turpin
Administrateur

Notaire, PME Inter Notaires



M^{me} Josée Filion
Membre observateur

Présidente-directrice générale, CISSS de l'Outaouais

CADRES-CONSEILS ET EMPLOYÉS ADMINISTRATIFS



Jean Pigeon
Directeur général



Chantal Dompierre
Directrice des dons majeurs et planifiés



Serge Leyan
Directeur financier & administration



Ghizlane Maalmi
Directrice relations & attribution de fonds



Julie Patrice
Adjointe au DG & coordonnatrice RH



Monique Washnuk
Directrice dons annuels & engagement communautaire



Caleb Adelakoun
Technicien en administration



Flore Adja
Commis aux finances



Marylou Gauthier
Coordonnatrice communications-marketing



Cynthia Tassé-Lamarche
Coordonnatrice dons annuels & engagement communautaire



Sherley Toussaint
Agente, développement dons majeurs

NOS COMITÉS

Comité de gouvernance

Luc Cadieux, président; président CA
Alexandre Martel
Jean Pigeon, directeur général, FSG
M^e Véronique Semexant, trésorière CA
Jean Tourigny, membre CA

Comité des ressources humaines

Me Nadine Bigras, présidente, membre CA
Luc Cadieux, président CA
Gilles Carpentier, membre CA
Julie Patrice, adjointe au DG & coordonnatrice RH, FSG
Jean Pigeon, directeur général, FSG

Comité des dons planifiés

M^e Mathieu Turpin, président, membre CA
Natacha Asselin-Guay
Chantal Dompierre, directrice dons majeurs et dons planifiés, FSG
Julie Marcotte, membre CA
M^e Alexandre Sirois-Trahan

Comité de placement

Julie Marcotte, présidente, membre CA
Sophie Lemaire
Serge Leyan, directeur financier & administratif, FSG
Pierre Mousseau

Comité des communications-marketing

Caroline Malo, présidente, VP CA
Betyna Bélizaire, secrétaire CA
Kimberly Biggs
Denis Bouchard
Martin Godcher
Natalie Lamont
Jean Pigeon, directeur général, FSG
Louise Poirier

Comité d'audit

Sophie Beaulieu, présidente, membre externe
François Leblanc
Serge Leyan, directeur financier & administratif, FSG
Jean Pigeon, directeur général, FSG

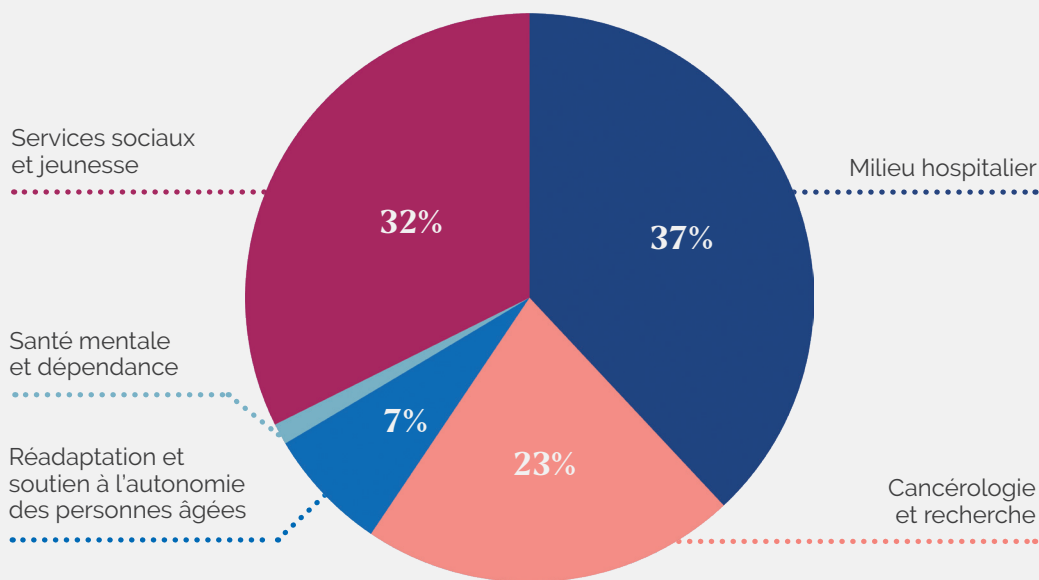
M^e Véronique Semexant, trésorière CA
Jean Tourigny, membre CA

Comité d'allocation et de relation

Luc Cadieux, président, président CA
Dre Josée Bussièrès, membre CA
Ghizlane Maalmi, directrice relations et attribution des fonds, FSG
Jean Pigeon, directeur général, FSG
Tony Priftakis, membre CA
Jean Ravenda, membre CA

Tableaux relatifs aux revenus philanthropiques de la Fondation

INVESTISSEMENTS PAR SECTEUR



TOTAL : 1 116 127 \$

REVENUS PAR SECTEUR

Dons planifiés	19 933 \$
Dons majeurs	1 380 418 \$
Dons annuels	524 351 \$
Évènements	800 716 \$

TOTAL : 2 725 418 \$

Activités-bénéfiques

Merci à tous les organisateurs, participants, partenaires et bénévoles pour votre implication soutenue. Votre engagement, votre résilience et votre créativité ont permis d'amasser une somme de **812 272,64 \$** !

**GRAND
MCDON 2021**
12 540 \$



**BARRAGE
ROUTIER 2021**
11 036,61 \$



**LOTO
SANTÉ 2021**
308 130 \$



**LES RÊVES DE
MONIQUE 2021**
65 869,63 \$

**DÉFI SKI
SANTÉ 2022**
70 199 \$



**MARCHE EN
ROSE 2021**
109 409 \$

**CYCLOTOUR
SANTÉ
OUTAOUAIS 2021**
245 913 \$



Réalisations 2021-2022

La Fondation Santé Gatineau est fière de soutenir financièrement le CISSS de l'Outaouais en finançant, en partie ou en totalité, des projets et l'acquisition d'équipements à la fine pointe de la technologie qui ont été priorités par ce dernier, et ce, dans tous les secteurs d'activités.

En voici quelques-uns.

Cancérologie

OPTIMISATION DES CHIRURGIES GYNÉCO-ONCOLOGIQUES AU BLOC OPÉRATOIRE

Pour plusieurs types de cancer, la chirurgie est une composante essentielle du plan de traitement. Pour empêcher la croissance du cancer et sa dissémination dans les tissus, il importe que la chirurgie soit effectuée dès que la personne est jugée médicalement prête à la recevoir.

Ainsi, lorsqu'il devient impossible de respecter ce délai, les patientes doivent être transférées à l'extérieur de la région. Pour contrer cette situation, le bloc opératoire de Maniwaki a été ciblé puisqu'il possédait déjà plusieurs équipements nécessaires à la chirurgie gynécologique. Pour être entièrement efficient, le bloc opératoire a dû faire l'acquisition de nouveaux équipements et rehausser certains équipements déjà présents permettant d'éviter le transfert des patientes à l'extérieur de la région, réduire le délai d'attente pour une chirurgie gynéco-oncologique, optimiser les ressources existantes et rehausser des équipements pour une meilleure qualité de soins.

RÉFRIGÉRATEUR BIOMÉDICAL POUR MÉDICAMENTS EN ONCOLOGIE

L'obtention d'un réfrigérateur de type biomédical sécuritaire pour l'entreposage des traitements disponibles directement dans la salle de traitement de la clinique de cancérologie, où sont réfrigérés les traitements des patients prévus la journée même ainsi que les médicaments nécessaires en cas de réaction allergique, permet de diminuer le temps d'attente des usagers recevant des traitements de chimiothérapie devant être réfrigérés, augmenter la sécurité des usagers à risque de subir une réaction allergique après les heures d'ouverture de la pharmacie d'oncologie, augmenter la productivité des pharmaciens et des infirmières en diminuant les déplacements et dérangements non nécessaires et diminuer les distractions et les risques d'erreurs.

ÉQUIPEMENTS-COMMUNICATION ET TABLES INFIRMIÈRES ONCOLOGIE

Les usagers qui reçoivent des traitements au centre de cancérologie se questionnent régulièrement, malgré qu'ils reçoivent de l'enseignement en début de traitement, sur le déroulement de ceux-ci, la gestion de leurs suivis, de leurs effets secondaires, etc. De plus, il n'y a pas de table sur les civières de la salle de traitement et bien que les infirmières aient accès à la table des usagers, celle-ci est trop petite pour y déposer les plateaux d'interventions. La réalisation de ce projet a permis d'acheter et d'installer 2 téléviseurs pour diffuser de l'information dans les deux salles d'attente qui donnent des détails sur l'organisation des soins, la gestion des effets secondaires et d'autres informations pertinentes, d'équiper d'une table de chevet les 3 civières de la salle de traitement et de faire l'acquisition de 5 tables mayo sur roulettes.



ACQUISITION DE GOURDES D'EAU RÉUTILISABLES POUR PATIENTS EN CANCÉROLOGIE

Les patients en chimiothérapie ont besoin de s'hydrater durant leur traitement et plusieurs patients doivent passer des examens qui requièrent d'avoir une vessie pleine. Les verres d'eau sont servis aux patients dans des gobelets de styromousse. L'utilisation d'une gourde graduée, offerte gracieusement par la Fondation Santé Gatineau, permet non seulement de mieux calculer les quantités d'eau, mais également de réduire considérablement l'impact environnemental.

En 2021, en pleine pandémie, j'ai eu droit à des soins impeccables au centre de cancérologie de Gatineau. J'ai pu bénéficier d'équipements acquis par la Fondation et j'en suis très reconnaissante. M'impliquer pour la cause, c'est ma façon de dire merci.

CAROLINE
Donatrice

Milieux Hospitalier

ÉTUDE DE FAISABILITÉ TECHNIQUE / SALLE HYBRIDE ET SALLE DE NEUROCHIRURGIE

Dans l'objectif de réaliser deux projets majeurs touchant le secteur des activités chirurgicales de l'Hôpital de Hull, la Fondation Santé Gatineau a appuyé le financement d'une étude portant sur la faisabilité technique de tels projets. Cette étude vise à étudier l'ensemble des aspects reliés à deux projets soit, la salle hybride et la salle de neurochirurgie incluant les impacts sur les blocs opératoires. Les projets d'aménagement permettront d'optimiser le travail des professionnels en soins, tout en permettant d'améliorer les services offerts à la population en augmentant le nombre et le type d'interventions chirurgicales effectuées en neurochirurgie en Outaouais.

CLINIQUE DE VACCINATION MOBILE

Grâce à une étroite collaboration entre le CISSS de l'Outaouais, la Fondation Santé Gatineau et des entreprises de chez nous, la clinique de vaccination mobile a été mise sur pied afin d'offrir l'opportunité à tous les citoyens d'être vaccinés et de bénéficier d'une qualité de service équivalente malgré les enjeux de distance ou de capacité et ainsi augmenter la capacité de vaccination dans notre région.



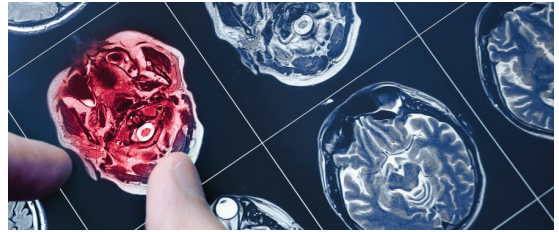
DEMANDE MATELAS ATMOS AIR - SOINS PALLIATIFS

Une des priorités pour les patients en fin de vie est d'assurer qu'ils bénéficient d'un confort optimal. C'est pourquoi, dans les chambres de soins palliatifs de l'Hôpital de Gatineau, nous retrouvons des matelas Atmos-air qui assurent aux patients en soins palliatifs un lit confortable en plus de prévenir les plaies de pression auxquelles cette clientèle est grandement à risque.

MONITORAGE INTRACRÂNIEN LICOX

L'acquisition de l'équipement LICOX permet d'offrir des services de qualité et de veiller à améliorer les services, mieux évaluer les répercussions possibles, guider les traitements et améliorer les chances de récupération de l'utilisateur. Lorsqu'un

usager nécessite l'utilisation d'un tel système, il est généralement aux soins intensifs, intubé et son état est généralement instable.



Les lésions cérébrales provoquent des changements pathologiques et physiologiques qui conduisent directement à une cascade de complications secondaires. Monitorer adéquatement les paramètres intracrâniens avec un appareil à jour, jumelé à l'examen neurologique est donc primordial.

MURALE SOINS PALLIATIFS

L'objectif des soins palliatifs et de fin de vie est de favoriser la qualité de vie et le confort. Pour ce faire, les chambres sont bien aménagées, confortables afin de créer une atmosphère qui se veut paisible et réconfortante pour les derniers moments de vie des patients. Les 5 chambres ont été relookées et l'ajout d'une murale par chambre (bord de l'eau, nature, etc.), grâce aux dons dédiés aux soins palliatifs, favorise la détente des patients et de leur famille tout en créant un environnement ressemblant moins à l'hôpital.

Services sociaux

FONDS SANTÉ BIEN-ÊTRE

Le fonds dédié Santé bien-être de la Direction de la protection de la jeunesse vient en aide à de nombreux enfants et jeunes ayant des besoins en santé pour lesquels les parents n'ont pas les moyens financiers d'y répondre. Ce fonds permet majoritairement à ces enfants, souvent vulnérables et confiés en ressource de type familial ou en centre de réadaptation, de bénéficier de soins de santé adéquats et spécifiques tels ; des soins buccaux dentaires, de psychothérapie, d'orthopédie, etc.

AMÉNAGEMENT DE LA COUR EXTÉRIEURE FREEMAN

Le Complexe Freeman est une ressource intermédiaire importante du secteur de la Protection de la jeunesse au sein du CISSS de l'Outaouais. Il comporte 4 unités qui accueillent chaque année plus d'une centaine de jeunes vivant avec des difficultés telles des troubles de comportement, la violence, la consommation et les risques suicidaires. Les activités sportives et extérieures représentent un volet essentiel du programme de réadaptation puisqu'elles permettent aux adolescents de développer leurs comportements prosociaux en vue d'un retour dans leur milieu de vie respectif. L'aménagement de la cour extérieure offre aux

jeunes un milieu de vie dans lequel le sport est accessible et leur permet de diminuer le stress, l'anxiété et canaliser leur énergie.

SACS DE TRANSPORT POUR LES ENFANTS DE LA DPJ

Le projet bagage de vie consiste à offrir des sacs neufs, durables et de qualité aux jeunes qui sont sous la responsabilité des services sociaux en Outaouais afin qu'ils aient un sac bien à eux et ainsi transporter leurs biens les plus précieux en toute dignité. Recevoir un tel sac a un impact bénéfique en démontrant à ce jeune qu'il est important, qu'il n'est pas seul et que sa communauté est là pour l'appuyer. Ce sac devient également une ressource essentielle et un lien entre le jeune et l'intervenant.

Soutien à l'autonomie

AJOUT DE 2 POMPES À PERFUSSION – CHSLD LIONEL-ÉMOND

Au cours des dernières années, l'évolution des besoins des résidents hébergés en CHSLD et l'arrivée de la Covid-19 ont amené à revoir les besoins en équipements. De ce fait, l'acquisition de deux pompes supplémentaires était donc primordiale afin d'augmenter le nombre d'appareils disponibles pour la clientèle, de favoriser la guérison et d'éviter la détérioration de situations précaires.

INFORMATISATION DES REQUÊTES LABORATOIRES DANS LES CHSLD

Les 4 CHSLD de la région de Gatineau (La Pietà, Ernest-Brisson, Lionel-Émond et Renaissance) ont une capacité d'hébergement de plus de 600 résidents permanents. À eux seuls, ces 4 centres envoient annuellement des milliers de prélèvements sanguins et échantillons d'urine au laboratoire pour analyses. Doter les 4 CHSLD d'outils informatiques tels que des appareils de numérisation et d'imprimantes ont permis d'augmenter la fluidité des requêtes, réduire le délai pour l'obtention des résultats et une prise en charge plus rapide des patients et diminuer le risque d'erreurs lié à la transcription manuelle des requêtes.

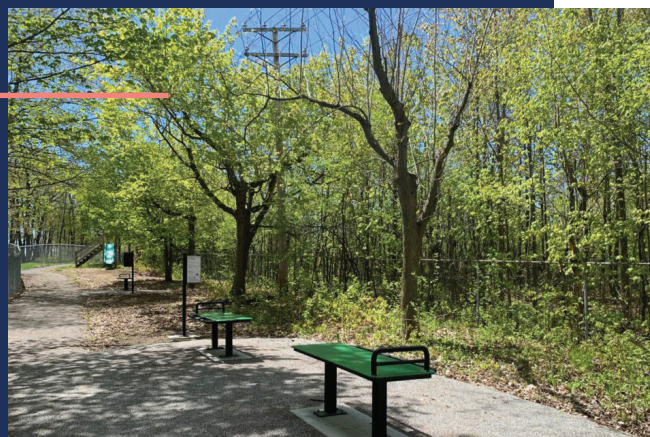
AMÉNAGEMENT D'ESPACES (SALLE BAIGNOIRE) RAPPELANT LE DOMICILE AU CHSLD ERNEST-BRISSON

Les CHSLD Lionel-Émond, la Pietà et Renaissance désiraient améliorer l'aménagement des espaces intérieurs des centres d'hébergement de façon à ce qu'ils soient adaptés à la clientèle. Le projet consistait à créer un milieu de vie stimulant en ajoutant différents éléments de décorations tels que des murs d'une couleur neutre et agréable, des plantes artificielles, des fauteuils de confort rappelant le salon, des décorations murales dans les salles de bains et les chambres, etc. Un aménagement rappelant le domicile contribue à créer un milieu de vie stimulant et agréable tout en contribuant à briser la solitude en incitant les usagers à se déplacer dans les aires communes.

Santé Mentale

LE SENTIER THÉRAPEUTIQUE PIERRE-JANET

Visant à créer un milieu de vie agréable pour les patients afin d'améliorer leur état de santé, l'aménagement d'un espace extérieur qui comprend notamment un sentier pédestre thérapeutique et des stations d'exercices et d'animation et une aire de jeux. L'espace de vie, au même titre que suivre son traitement médical et pharmacologique et avoir de saines habitudes de vie est indispensable pour l'atteinte d'un mieux-être chez les patients souffrant d'une maladie mentale sévère et persistante.



La pandémie nous fait prendre conscience brutalement que chacun de nous peut souffrir de détresse psychologique à un certain moment dans sa vie. Grâce à la contribution généreuse de plusieurs donateurs, ce projet a pu se réaliser. Je suis convaincu que ces sentiers pourront être un complément au plan de traitement des patients hospitalisés et de ceux pris en charge dans les cliniques externes. Je remercie la Fondation Santé Gatineau d'avoir cru en ce projet.

DR RICHARD BERGERON
Psychiatre

Reconnaissance

Chaque année, la Fondation Santé Gatineau est fière de souligner l'apport essentiel de membres de notre communauté qui s'impliquent de diverses façons pour la consolidation et le développement des soins de santé offerts dans notre région. À cet effet, nous remettons annuellement des prix mettant en lumière l'apport remarquable de certains d'entre eux.



MÉRITE DE LA PHILANTHROPIE

En décernant ce prix, nous souhaitons reconnaître la contribution exceptionnelle d'individus et d'organismes pour l'amélioration des soins de santé de notre région.

RÉCIPIENDAIRES: Les Caisses Desjardins de l'Outaouais & Evolugen

Sur la photo de gauche : M. Stéphane Miljours – Directeur général, Caisses Desjardins de Hull-Aylmer
Sur la photo de droite : Rémi Moreau - Vice-président, Relations gouvernementales et externes et Mme Chantal Dompierre - Directrice des dons majeurs et planifiés, Fondation Santé Gatineau

PRIX PARTENAIRE SANTÉ

Ce prix souhaite souligner la collaboration exceptionnelle d'employés, de cadres ou de médecins du CISSS de l'Outaouais envers la Fondation. Cette collaboration peut être de nature professionnelle, bénévole, philanthropique ou autre.

RÉCIPIENDAIRE: L'ensemble du personnel du CISSS de l'Outaouais



Sur la photo : Luc Cadieux, Président du C.A. de la Fondation Santé Gatineau, M. Michel Roy, Président du C.A. du CISSS de l'Outaouais et Mme Josée Filion, PDG du CISSS de l'Outaouais



ORDRE DES MÉCÈNES

À l'occasion de son 30^e anniversaire d'incorporation, la Fondation Santé Gatineau crée le premier ordre distinctif de son histoire, l'Ordre des mécènes de la Fondation Santé Gatineau. Cet ordre est réservé exclusivement à tout individu ou entreprise qui, au fil des années, aura contribué un minimum de 1 million de dollars en appuis variés combinant commandites, dons philanthropiques ou participation à des activités de collecte de fonds de la Fondation Santé Gatineau. La création de ce nouvel ordre fait suite aux nombreuses démonstrations de générosité de gens et d'entreprises de la région.

RÉCIPIENDAIRE : Fondation Choquette-Legault

Sur la photo : Mme Lyne Choquette - Membre fondatrice et administratrice, M. Richard Legault - Membre fondateur et administrateur, Mme Camylle Legault - Directrice Générale, membre fondatrice et administratrice et Mme Vanessa Pilotte - Présidente et présidente du conseil d'administration

PRIX PARTENAIRE EN ACTION

Ce prix est remis à des gens de la communauté ayant mis sur pied une activité au bénéfice de la Fondation. Ces activités ont su se démarquer par leur originalité et leur côté innovateur, par l'importance des bénéfices générés, par leur rayonnement dans la communauté et par l'engagement des membres du comité organisateur.

RÉCIPIENDAIRES : L'équipe Salut Champion & Alex Guindon



Sur les photos : Alex Guindon & L'équipe Salut Champion



Sur la photo : M. Claude Poirier-Defoy et Mme Louise Poirier

PRIX CLAUDE POIRIER DEFOY

Ce prix est remis à des bénévoles s'étant démarqués par leur engagement au sein de la Fondation Santé Gatineau.

RÉCIPIENDAIRE : Mme Louise Poirier

Ce groupe exclusif a été créé pour rendre hommage et reconnaître tous les généreux donateurs ayant confirmé un don planifié à La Fondation Santé Gatineau.



**CERCLE
MEMORA**

Béland, Jean-François et
Bénédicte Fontaine-Bisson

Chaumont, Mylène
Coderre, Philippe

Gravel, Georges

Heafey, Steve

Léonard, Guy

Normand, Antoine et
Michèle Lafontaine

Paquette, Martin et Daniel
Gingras / Nordik Spa
en nature

Patry, Marc et Rock Poulin
/ PPTA

Pelletier, Marie-André

Poirier, Louise

Tourigny, Jean

Tremblay, Alain

Tremblay, Pauline

Fortin, Jean-Paul

Donateurs 2021-2022

Le calcul des dons ayant servi à produire ces listes inclut les dons en nature.

100 000 \$ +

Charbonneau, Paul-André
Forum Equity Partners
Gervais, Yvan
La Fondation Choquette-Legault

50 000 \$ à 99 999 \$

Caisse Desjardins de Hull-Aylmer
Énergie Renouvelable Brookfield inc./Evolugen

10 000 \$ à 49 999 \$

Bell Canada
Children's Aid Foundation
Club Piscine
Députée de Hull, Maryse Gaudreault
Fonds de la Famille Gravel
Gauvreau, Jean Gazifère inc.
Guilmette, Benoît
La Fondation Mathis Dumais-Dontigny
Laporte, Madeleine
Laporte, Michel
Le Groupe Brigid
Les immeubles E. Tassé ltée
Livre Capitaine Acadie
Opération Enfant Soleil
Produits Kruger
Rallye Mitsubishi, Dormani Automotive Group
Rioux Pinsonnault, Madeleine
Slush Puppie Canada Inc.
Succession Bernard Cormier
Trottier, Pierre

5 000 \$ à 9 999 \$

Carle, Claudette
Député de Papineau
Ministre de la Famille et Ministre responsable de la région de l'Outaouais, Mathieu Lacombe
Distribution Matériaux Lavoie
Fonds de bienfaisance Canada
Hannah, Robert
Industrielle-Alliance, Assurance et services financiers Inc.
Johnson & Johnson Shared services
La Fondation Oublie Pour Un Instant
Latourrelle, Louise
Les paniers de Noël
Blitz Club Lions Bham
Mousseau, Pierre
Nguyen, Thi Anh Thu
Tremblay, Pauline
Ville de Gatineau

2 500 \$ à 4 999 \$

Charron, Luc
Coderre, Philippe
Coopérative funéraire de l'Outaouais
Côté, Andrée
Dubé Blais, Georgette
Fidelity Investments Canada ULC
Finances Québec
Hudon, Monique
Lafreniere, Ginette
Les Concerts pour vaincre le cancer
Villemaire, Pierre

1 000 \$ à 2 499 \$

9326-5767 QC Inc
Atomic Cartoons
BDO Canada S.E.N.C.R.L.
Blanchette, Gilles
Boislard, Michel
Bolduc, Simon
Bordeleau, Serge
Bourque, Claudette
Boutin, Sophie
Brown, Jacques-Paul
Brulotte, Brenda
Cadieux, Johanne
Caron, Gilles
Carpentier, Gilles
Castonguay, Lise
Champagne, Jocelyne
Charbonneau, Michèle
Charron, André
Chevaliers de Colomb, Conseil 2056
Chevrier, Robert
Collège Saint-Joseph de Hull
Commtech informatique
Corporation Financière Mackenzie
Côté, Brent
Da Costa Pacheco, Natalia
Député de Gatineau, Robert Bussière
Desjardins, Denise
Desrosiers, Chantal
Dompierre, Chantal
Dr Rémi De Champlain Inc.
Famille Pereira
Field, Patrick
Fondation Martineau
Drapeau
Fondation Momentum Jeunesse
Gauthier, Philippe
Gauvreau, Eric
Gélinas, Denise
Genest, Céline
Gestion Pierre Gravel Inc
Giroux, Robert
Homem, Helia
Hortop, Eric
Hotte, Sylvain
Hudon, Caroline
Innovélec inc.
La Fondation Adolphe et Roger Ducharme
La Manne de l'île
Labelle, Reynald

Labelle, Roch
Laberge, Julie
Lamontagne, Jean-Yves
Larose, Fernand
Le Nordik - Spa en nature
Lebeau, Jean
LeBlanc, Nicolas
Lemay, Maryse
Les Entreprises Jacques Carignan Ltée, Canadian Tire Gatineau
LJR Construction
MaLaurin, Corinne
Martin, Bob
Martin, Philippe
Martinez, Carmen
Ministère de la santé et des services sociaux
Mitchell, Claire
Moran, Stéphen
Nadine International Inc.
Ngo, Ly Chou
Norimanno, André
Parent-Charette, Line
Payment, Caroline
Perreault, Josée
Pigeon, Jean
Pilon, Michel
Placements IA Claington Inc
Poirier, Claude
Prud'Homme, Henri
Prudhomme, Patricia
Ratte, Philip
Rest 'O' Bord Le Pirate
Richard Steel Ltée
Rise up and Tee off golf tournament
Rocheleau, Guy
Salameh, Mohamed
Santerre, Guylaine
Saumure, Gilles
St-Onge, Léa
Succession André-Robert Chartrand
Succession Richard Delorme
Tremblay, Alain
Tremblay, Allan
Vaillancourt, Marc
Wandel, Charlotte
Zadorozny, Oleg

500 \$ à 999 \$

Albert, Laurier
Allard, Denise
April, André
Assad Butcher, Linda
Assad, Christine
Assad, Peggy
Bégin, Daniel
Béland, Jean-François
Belfort, Maxon
Bercier, Joanne
Bergeron, Madeleine
Berthiaume, Normand
Bissonnette, François
Blais, Francine
Bohémier, Valérie
Boileau, Carole
Boileau, Julie
Boisclair, Jacques
Bonhomme, Claude

Bonin, Robert
Boucher, Colette
Boucher, Denis
Bourdeau, Lucie
Bouvier, Dominique
Boxhill, Amanda
Brown, Robin
Brunet, Sylvain
Bureau, Hélène
Bureau, Lucie
Carle, Aline
Caron, Daniel J
Carpentier, Marthe
Casson, Barbara
Charron, Lise
Chaumont, David
Chemin du rétablissement
Claude Bouchard
Medecin Inc.
Cléroux, Michel
Climatisation Maniwaki Inc
Clinique Podiatrice de Gatineau
Cloutier, Barbara
Cofomo Ottawa
Collin, Rémi
Couture, Robert
Cyr, Denise
Dagenais, Madeleine
Dalcourt, Gilberte
Delage, Michael
Deland, Hélène
Député fédéral, Argenteuil-La Petite-Nation, Stéphane Lauzon
Député fédéral, Gatineau, Steven Mackinnon
Député fédéral, Hull-Aylmer, Greg Fergus
Dery Latreille, Nicole
Des Lauriers, Odette
Désilets, René
Dionne, Renée
Distributions BMB (1985) SEC
Doucet, Sylvain
Dubé, Daniel Marc
Dubeau, Jean-Pierre
Dudek, John
Dumont, Jacques
Dupont, Vivian
Dussault, Josée
Educatout
Eliev, Sonia
Esri Canada
EXP Services Inc.
Farley, Donald
Foster, Harry
Fowler, Tina
Fréchette, Pierre
Gareau, Daniel
Gaudette, Etienne
Généreux, Royal
Georges, André
Gervaise, Amélie
Girard, Michel
Godmaire, Maxime
Grenier, Félix
Grenier, Lucie
Grenier, Mélanie
Grimard, Franque

Groulx, Mila
Guillemette, Albert
Hamel, Manon
Hargrove, George
Hart, Nicole
Honco Inc.
Hotte, Gilles
Houle, David
Joly, Manon
Kierans, Jane
Knowles, Stephen
Labelle, Martine
Labrie, Laurent
Lafontaine, Jean-Claude
Lafontaine, Michèle
Lafrance, Guy
Larocque-Seguin, Marc-André
Lasanté, André
Lavallée, Lorraine
Laverdière, Ines
Lavoie, Germain-André
Le Groupe P.F. Brisson
Peinture Inc
L'Écuyer, Conrad
Ledeme, Mireille
Lemay, Marie
Léonard, Guy
Lisa Marie Chartrand
Médecin Inc
Maisonneuve, François
Manulife - Compagnie d'assurances-vie
Marion, Denise
Marion, Philippe
Martin, Pierre
Martin, Yves
Massé, France
Massé, Micheline
Matte, Robert
McLaughlin, Pierre-Yves
Moamai, Javad
Moreau, Jacques
Morin, André
Munger, Lina
Neyron, Francine
Ouellet, Liliane
Ouellet, Lise
Ouellette, Robert
Palerm, Gaston
Palmer, Allan
Patrice, Julie
Pelletier, Charles
Perron, Odette
PJC Inc.
PMB Huissiers de justice
Poirier, Louise
Porte Interprovincial
Potvin, Jacqueline
Poungui, Lionel-Ange
Ramachandran, Bhavani
Reber, Werner
Roy, Gilbert
Roy, Laurier L.
Rozenholc, Alexandre
Rozone, Marc
Savoie, Pierrette
Serrure Outaouais inc.
Simard, Mario
Société des alcools du Québec
St. Lewis, Jacqueline
Thorpe, D'Arcy
Thouin, Jean Pierre

Tourigny, Jean
Vaive, Lise
Verret, Louis
Villemaire, Caroline

250 \$ à 499 \$

12094100 Canada Inc
(DBA Second Cup 9640)
3509231 Canada Inc
3987990 Canada Inc
93837540 Québec Inc
Chuck Reid
9427-8447 Québec Inc
Adelakoun, Caleb
Adja, Flore
Angrignon, Pierre
Arbour-Maynard, Joëlle
Archambault, Michel
Assad, Paul
Aubé, Danielle
Aubé, Gilles
Aubertin, Claude
Barkwell, Vernon
Stewart
Barnett, Gordon
Beaudoin, Charles
Beaudry, Jean-Charles
Beauregard, Élise
Beauregard, Françoise
Béland Valade, Réjeanne
Bérard, Isabelle
Bergeron, Luc
Berthiaume, Nicole
Bérubé, Richard
Bigras, Anne
Bilodeau, Olivier
Bisson, Michèle
Bisson, Patrick
Blais, Claude
Blouin, Daniel
Boissonneault, Maxime
Bond, Isabelle
Bonhomme, Pierre
Boone Plumbing and
Heating Supply Inc.
Bouchard, Justine
Bouchard, Marie-Josée
Boucher, Carmelle
Boucher, Guy
Bougie, Anne-Marie
Bourbonnais, Julie
Bourgault, Luce
Boutique de golf Éric
Robillard
Boutique Vidéotron
Buckingham
Bouton, Yves
Bouvier, Françoise
Bouvier, Yves
Brazeau Piché, Richard
Brouillette, Gérard
Brown, Deborah
Bruno Berthiaume
Électrique
Buteau, Louise
Cadotte, Michel
Castonguay, Blaise
Castonguay, Émilie
Castonguay, Line
Chantigny, Chantal
Charron, Lana
Chartrand, Francine
Châtillon, Marthe
Chaumont, Marcelin
Chénard, Rodrigue
Chiasson, Martin
Clinique Uro-Physio inc
Corbeil, Sylvie
Corbin, Maurice

Corey, Janice
Cormier, Denise
Côté Santé Traitement
du sommeil inc.
Cote, Caroline
Côte, Ghislaine
Cote, Joanne
Coupal, René
Courville, André
Cousineau, Nicole
Couturier, Louis
Croisetière, Justin
Cunningham, James
Cyr, Luc
Cyr, Paul
Dagenais, Anne
Dagenais, Martine
Daigle, Christine
Daniel, Guy
De Winter, Koenraad
Decharf, Héléne
Denis, Denise
Deschênes, Héléne
Desjardins, Serge
Desjarlais, Claire
Desmeules, Jean-Marc
Dessureault, Jean-Guy
Deveault-Patry, Gisèle
Dion, Carmelle
Dion, Raymond
Dion, Veronique
DLS Construction Inc.
Dr Simon Gauthier
parodontiste Inc
Dugas, Diane
Duguay, Pascal
Dumais, Jean
Dupont, Héléne
El Jadidi, Kenza
Éthier, Colette
Favreau, Gilles
Fleury, Suzanne
Flirt Drinks inc.
Fondation Chelsea
Centre Meredith
Fondation
communautaire
d'Ottawa
Fortin, Andre
Francoeur, Claude
Gagnon, Denis
Gagnon, José
Gascon, Serge
Gasparini, Filiberta
Gaudreau, Yves
Gaudreault, Luc
Germain, Cécile
Gestion Dynapro
Management Inc
Giguère, Louise
Girard, Gilbert
Girard, Pauline
Gosselin, Chantal
Goulet, Pierre
Graham, Michael
Grandmaître, Benoît
Granger, François
Granger, Jacques
Gravel, Sylvie
Gravelle, Johanne
Groupe investors
Guèvremont, Serge
Guilbault, Denis
Guindon, Alex
Guizzetti, René
Halberstadt, Linda
Harvey, Nelson
Hayes, Ronald
Hébert, Yan
Héroux, Huguette

Howcroft Barnett,
Sandra
Huot, Lyse
Huska, Judith
Inksetter, Bruce
Inspection Outaouais
Jacques, Sylvie
Joanis, Michel
Jolicoeur, René
Jones, Doug
Junger, Michel
Kelly, Annie
Kelly, Stéphane
Kujala, Erik O
La Boîte à Grains
Labelle, Isabelle
Labelle, Jean
Laberge, Isabelle
Labrie, Marie-Claude
Lacasse, Kathleen nb
Lacroix, Nicole
Lafontaine, Françoise
Lafrance, Denis
Lafrenière, Michel
Lalonde, Jeannine
Lamarche, Lucie
Lambert, Héléne
Landry, Roger
Laniel, Yvan
Lanthier, Marguerite
Laplante, Anne
Lapointe, Élise
Laquerre, Chantal
Larabie, Albert
Larabie-Lesieur, Rachel
Laroche, Benoit R
Larocque, Denis
Latulippe, Claudette
Laurault, Yves
Laurin, Louise
Lavallée, Serge
Lavergne, Roger
Lavigne, Michel
Lavoie, Marc
Lavoie-Coutu, Adam
Le Lieu, Nina
Le Marché
Leblond, Héléne
Leclerc, David
Leduc, Robert
Lefebvre, Héléne
Lefebvre, Marie-Claude
Légère, Michel
Légrand, Jean-Paul
Lemaire, Carole
Lemaire, Simon
Lemay, Claude
Lepage, Juliette
Lepage, Lyse
Les Menuiseries
Lauriaut
Lescot, Eliane
Lessard, Marc
Lévesque, Marcel
Lévesque, Suzanne
Lizotte, Véronique
Loew, Laurianne
Loranger, Melissa
Louisiana-Pacifique Ltée
Maniwaki
Lupien, Yvan
Maalmi, Ghizlane
Madore, Suzanne
Magasin associé
Canadian Tire
Malépart, Anne
Malo, Caroline
Marie-Noëlle Michaud
MD inc
Martel, Yvon

Martineau, Pierre
Massé, Sylvain
Massicotte, Nicole
Mauffette, Jacques
McCambley Rogan,
Susan
Mcglynn, Michael
McKeeby, Donna
Mélancon, Pierre
Meloche, Roger
Ménard, Danielle
Mensah, Francis
Messier, Danièle
Michaud Aubrey,
Danielle
Mineault, Francine
Moderie, Marguerite
Mongeon, Jean-Pierre
Moore, Robert
Morin, Normand
Mousseau, Gilles
Mousseau, Héléne
Municipalité Notre-
Dame-de-Bonsecours
Murray, Daniel
Nadon, Andrée
Neveu, Sylvain
Newbury, Jack
O'Gallagher, Dennis
Ordre professionnel des
inhalothérapeutes
Ouimet, Raymond
Pappone, Rinaldo
Patenaude, Denis
Payment, Janie
Pearce, Paulette
Pearson, Kenneth
Pelletier, Martine
Péloquin Girard, Diane
Perreault, Sylvie
Petitclerc, René
Pharand, Denyse
Picard, Jean-Luc
Pichette, Ginette
Pièces Piché
Pierre Benoît et Johanne
Lafrenière Benoît
Pierre, Jean-René
Pierre, Jean-rené
Pigeon, Édith
Pilon, Roger
Poirier, Pierre
Poirier-Defoy, Claude
Potvin, Pierre
Poulin, Roger
Prévost, Alain
Prévost, Michel
Prud'Homme, Yves
Qualman, Harry
Quevillon, Robert
Quinn, Alain
Rainville, Martine
Raymond Chabot Grant
Thornton
Raymond, Paul
Reid, George
Renaud, Madeleine
Renaud, Monique
Rhul, Philippe
Richard, Jean-Luc
Richer, Nicole
Rinfret, François
Roberge, Lina
Robert, Claude
Robert, Héléne
Robertson Newell, Mary
Robinson, Pénélope
Rodgers, Janick
Rojas, Ronald
Rollin, Sophie

Rondeau, André
Roy, François
Roy, Jean-François
Roy, Mélanie
Roy, Richard Gaston
Samson, Denis
Sanscartier, Lionelle
Sasseville, Jasmine
Sauvé, Alexandre
Savard, Carole
Schiffo, Claudia
Séguin, Lise
Sirianni Mercier, Helen
Sormany, Jean-Sylvain
Soucy, Bertin
St-Louis, Aline
Stogaitis, Ginette
St-Pierre, Marcel
Strange, Edmund
Swanston, Michel
Tardif, Benoît
Tassé-Lamarche,
Cynthia
Teasdale, Yvon
Thibault, Jeannette
Tittley, Michel
Tremblay, Daniel
Tremblay, Marcel
Tremblay, Marie-Claude
Tremblay, Rénald
Turcotte, Sylvie
Turpin, Mathieu
Unsworth, Charles
Vachon, Marcel
Vallée, Loys
Villemaire, Jean-Claude
Villemaire, Maxime
Villemaire, Vincent
Villeneuve, Mathieu
Villeneuve, Robert
Vo, Mai
Votre Notaire Me
Véronique Semexant
Watson Huot, Renee
Wauthier, Claude
Winslade, Brenda
Wolfe, Christian

Merci !

Nous respectons la volonté de nos donateurs de conserver l'anonymat. Si vous croyez que nous avons omis d'inscrire votre nom, prière de nous en aviser.

Donateurs Dons cumulatifs — 1984-2022

La calcul des dons ayant servi à produire ces listes inclut les dons en nature.

1 000 000 \$ et +

Bourdeau, Pierrette et Rhéal

La Fondation Choquette-Legault
Lafortune, Ernest
Le Groupe Brigil
Marois, Maurice

500 000 \$ à 999 999 \$

Banque nationale du Canada
Caisse Desjardins de Hull-Aylmer
Défi ski santé
Estate of the Late Gaston Fontaine
Fondation Daniel Brière
Les Rêves de Monique
Opération Enfant Soleil

250 000 \$ à 499 999 \$

Amgen Canada
Audet, Réjean
Banque Scotia
Canada Vie/Canada Life - anciennement The Great-West Life Assurance Company
Cyclo-Défi contre le cancer (Equipe de Gatineau)
Énergie Renouvelable Brookfield inc./Evolugen
Fédération des caisses Desjardins Ouest
Fondation Pierre-Janet
Gervais, Yvan
Hydro-Québec, Affaires institutionnelles, accueil et commandites
L'Association des bénévoles des Hôpitaux du CSSS de Gatineau
Les immeubles E. Tassé Ltée
Omniur Alexandre Picard
ORC Foundation
Sœurs de la Charité d'Ottawa
Tournoi de golf CHVO
VitalAire Canada Inc.

100 000 \$ à 249 999 \$

Feu William Assad
Azrieli Foundation
Belley, Guy
Bouchard, Mario
Caisse Desjardins de Gatineau
Charbonneau, Paul-André
CHARLES HECTOR DUMONT M.D. INC.
CLMDP du CHVO - Hôpital de Hull
Club Optimiste de Hull
Club Piscine
CMDP du CSSS de Gatineau

Députée de Hull
Forum Equity Partners
Fresenius Medical Care Canada Inc.
Gazifère inc.
La Fondation Adolphe et Roger Ducharme
La Fondation Mathis Dumais-Dontigny
LEO Pharma Inc.
Mayrand, Michel
Morin, Marguerite
Pfizer Canada Inc.
Pharmacie Jean Coutu-153926 can inc
Poirier-Defoy, Claude
Rallye Mitsubishi, Dorman Automotive Group
Reny, Marcel
Rocheleau, Guy
Rona L'entrepôt Gatineau
Sanofi Bristol-Myers Squibb
Succession Patricia Larocque-Dubeau
Tremblay, Pauline
Triassi, Emmanuel
Trottier, Pierre

50 000 \$ à 99 999 \$

8633509 Canada inc. (Construction JPL)
Arsenault, Ken
Association Culturelle Portugaise D'Aylmer
AstraZeneca Canada Inc.
Bellai Frères Construction Ltée
Besner, Jacques
Besner, Jean-Sébastien
Boehringer Ingelheim
Boston Scientific Ltd.
Bell Canada
Bureau, Marc
Caisse populaire Desjardins Rivière Blanche
Chabot, Diane
Charlebois-Trépanier Assurance et Gestion de risques
Children's Aid Foundation
Coopérative funéraire de l'Outaouais
Député de Chapleau
Desmarais, Marie
Desrosiers, Philippe
Développements Immobiliers Gamelin Ltée
Drouin, Michel
Durette, Michel
Exploitations forestières Laurin
Fondation B-3L
Fondation Camille Villeneuve
Fondation les Centres Jeunesse
Fonds Ligne de Front
Fonds de la Famille Gravel
Gauvreau Transport

Glatfelter Gatineau Ltée
Goyette, Michel
Guilmette, Benoît
Heafey, Pierre
Herman, Richard
Industrielle-Alliance, Assurance et services financiers Inc.
La Capitale groupe financier, Centre financier régional Nord-Ouest
Laboratoires Abbott Ltée
Laporte, Madeleine
Laporte, Michel
Lavallée, Serge
Le Tour des Quickie
Les Restaurants J'Marchand Inc.
Lévesque, Anne-Marie
Mainville, François
Marcil Lavallée
Michel Quesnel, Pharmacien
Munroe, Michael
Parade des Hommes
Quebecor World inc.
Recherche Neuro Hippocampe inc
Ricard, Daniel
Richard Bergeron Medecin Psychiatre
Rioux Pinsonnault, Madeleine
Saturn Aylmer
Spacelabs Healthcare (Canada) Inc.
Stryker Canada LP
Succession Annette Chevalier
Succession Marcel Delisle
Succession Nicole Leduc
Succession Russell Ormond
Tousignant, Jean
Ville de Gatineau

10 000 \$ à 49 999 \$

144781 Canada Inc.
3987990 Canada Inc
6267734 Canada inc.
6486452 Canada Inc.
7546343 Canada Inc.
Pratique médicale Dr.Wadih Matar
9144-4695 Québec Inc., Pharmacie Wakefield
94964 Canada inc.
A4 Architecture + design
Abdeen, Nishard
Administration de l'aéroport international d'Ottawa
Albert, Laurier
Alcon Canada Inc.
AmerisourceBergen
APCHQ Outaouais
Apotex Inc.
Association des bénévoles des milieux d'hébergement du CSSS de Gatineau
Assurance vie Desjardins-Laurentienne
Aventis Pharma inc.

AXA Assurances Inc.
Baillard, Valerie
Banque de Montréal
Banque Laurentienne du Canada
Banque Royale du Canada
Barbara Personnel Inc.
Bard Canada Inc
Baxter Corporation
Bayer Inc
Beaudry, Charles
Beaudry, François
Feu Marcel Beaudry
Bédard, Yvon
Bélair, Louis
Bélisle, François
Bernier, Jean
Bernier, Jean-Pierre
Feu J.G. Bisson
BMO Groupe financier
Bob Taxi
Boily, Louis
Boisvert, Denis
Boivin, François
Boudreault, Jean-Claude
Boulet construction, 4176855 Canada Inc.
Bracco Diagnostics Canada Inc.
Brady, Pauline
Bristol-Myers Squibb
Brossard, François
Brunet, Benoit
Buffet des Continents, 9171-1549 Québec Inc.
C.H.S.L.D. - Employés C.H.S.L.D. de Hull
Caisse Desjardins du personnel de l'administration et des services publics
Caisse populaire Desjardins Coeur-des-Vallées
Canadian Tire d'Aylmer
Canadian Tire de Hull.
Les Placements Michel Mayrand inc.
Carle, Claudette
Caron, Denise
Carrière, Jacques
Feu Suzanne Carrière
Castonguay, Réal
Castonguay, Jean
CDM Construction
Celgene Inc.
Centre des services scolaire des Draveurs
Centre financier aux entreprises Desjardins de l'Outaouais
Charron, Luc
Chbeir, Walif
CHEO Foundation
Choinière, Michel
Chowier - Family Trust, Sam
Christopher Place
Medecine Professional Corporation
CHSLD de Hull
Cianciulli, Rino
CIBC
Cima +
Classique Millénium
Clinique de médecine Corey Richards
Club Kiwanis de Hull
Compagnie d'Emboutillage Coca-Cola
Connaisseur Braz/Café
Construction Broccolini Inc.
Construction Chartro
Construction Junic Enr.
Construction Outabec Inc.
Costco Wholesale Canada Ltd
Côté, Andrée
Da Costa Pacheco, Natalia
De la Chevrotière, Jean
De Santis, Éric
Delage, Pierre
Député de Gatineau
Déry, Laurent
Desjardins Assurances générales inc.
Desjardins Sécurité financière
Desrochers, Florent
Desrosiers, Chantal
Dessau
Devcore Construction
Dextrateur, Gilles
Didomenicantonio, Gabriel
Dion, Lucie
Djiena, Alphonsine
DLS Construction Inc.
Dr Benoit
Chirurgien Orthopédiste Inc.
Dr Boris Theilliez
Chirurgien Orthopédiste Inc.
Dr Sylvie Lemonde
Radiologue Inc.
Dre Natalie Therriault M.D. Inc.
Drouin, Richard
Dubois, Robert
Duplessis, Pierre
Dupont & Dupont Ford
Dupras, Éline
Ed Brunet et Associés
Canada Inc.
Electromed International Ltée
Element, Paul-Emile
Eli Lilly Canada inc.
Entretiens paysagers Pelouses Plus
Estate of Edgar Auffrey
Fédération des caisses populaires du Québec
Ferland, Donald
Fidelity Investments Canada ULC
Filiatrait, Robert
Filion, Richard
Financière Sun Life
Flansbury, Marie
Fondation Canadian Tire, De Canadian Tire du Québec
Fondation des Maladies du Cœur du Qc
Fondation des Services de Santé d'Aylmer
Fondation du Foyer du

Bonheur et de la Pietà
 Fondation Ed Brunet Inc.
 Fondation Lafontaine Normand
 Fondation Myra-Farhi
 Fondation pour l'enfance
 Starlight
 Fondation RBC
 Fonds de charité des employés
 de Bowater
 Fonds de philanthropie de
 l'usine de Bowater
 Forget, Éric
 Forget, Nicole
 Fortin, Corriveau, Salvail
 Architecture + Design
 Fournier, Yvonne
 Frappier, Ghislaine
 Fujitsu Conseil (Canada) inc.
 Gala des Étoiles
 Gaspard, Henry Servantes
 Gaudy, Steve
 Gauthier Desloges, Thérèse
 Gauvreau, Daniel
 Gauvreau, Jean
 Genier, Guy
 Genivar
 George Weston Limited
 Gervais, Richard G.
 Ginsberg, Gingras & Associés
 inc.
 Global Group
 Gouvernement du Québec
 Graillon, Jean-François
 Granger, Jean
 Groupe Signature Savoie
 Guindon, Louis-Paul
 Hamelin, Bernard
 Hamilton, Philip
 Hannah, Robert
 Feu Madeleine Hinchey
 Hoffmann-La Roche Limitée
 Huot, Guy
 IBM Employees' Charitable
 Fund, IBM Toronto Employees
 Credit Union Limited
 Iko Industries Ltd
 Imasco Limitée
 Imprimerie Vincent
 Inovaco Ltée
 Investissements Canpro Ltée
 Janssen Inc.
 Jean, Guy
 Johnson & Johnson Medical
 Products
 Juri Gestion (95728 Canada
 Ltée)
 Katz, Joel
 Kilimandjaro
 Kings de Los Angeles
 La Fondation Oublie Pour Un
 Instant
 La Laurentienne Mutuelle
 d'assurance
 La Printanière - Vélo Plaisirs
 Feu Robert Labine
 Labrie, Laurent
 Lafontaine, Michèle
 Landry, Gauthier & associés inc.
 Landry, Louis
 Lanthier, Johanne
 Lareau, Christian
 Laroche, Bruno
 LAUZON - Planchers de bois
 exclusifs inc.
 Lauzon, Pierre-Paul
 Laviolette, Jacques
 Lavoie, Gilles
 Feu Roland Lavoie
 Le Bifthèque
 Le Groupe Heafey, 393021
 Alberta Ltd

Le Nordik - Spa en nature
 LeBlanc, Nicolas
 Leclerc, Claude
 L'Écuyer, Conrad
 Légion Royale Canadienne 30
 Léonard, Guy
 Lepage, Martin
 Leroux, Rhéal
 Les Constructions En-Phase
 inc.
 Les Consultants Saucan inc.
 Les Entreprises Jacques
 Carignan Ltée, Canadian Tire
 Gatineau
 Les Entreprises Marc Dubé Inc.
 Les Entreprises RGMSP Ltée
 Les Habitations Bouladier Inc
 Les Olympiques de Gatineau
 Les Restaurants du Marchand
 Inc.
 Les Restaurants McDonald du
 Canada Limitée
 Les Restaurants Sylvain Vincent
 Inc.
 Livre Capitaine Acadie
 Location A.L.L. inc.
 Loeb Inc.
 L'Ordre des Filles d'Isabelle,
 No. 674
 Lougheed, Kendall
 Lundbeck Canada Inc.
 MacLaurin, Corinne
 Magasin Associé Canadian Tire
 Maltais, Jacques
 Marcotte, Paul
 Marois Électrique Ltée.
 Marois, Martial
 Marrot, Danielle
 Massicotte, Claude
 Medacta International
 Medtronic of Canada LTD
 Mercier, Jean-François
 Merck Frosst Canada Inc.
 Michele Girouard Md. Inc.
 Ministre de la Santé et services
 sociaux
 Mongeon, Jean-Pierre
 Feu Pierre Moreault
 Morimanno, André
 Morin, André
 Morissette, Alphonse
 Mousseau, Pierre
 Nadeau, Richard
 Novartis Pharma Canada Inc.
 OB Prestige Auto Inc.
 O'Donnell, James-Peter
 Ortho Biotech
 Otsuka Canada
 Pharmaceutique
 Papiers Fraser
 Papiers Scott Limitée
 Paradis, Roger
 Paul Tousignant, pharmacien
 Perron, Odette
 Pharmacie Jean Coutu
 Pharmacie Nadia Hobbs
 Phoenix Medical (9136-9983
 Québec Inc.)
 Picard, Alexandre
 Pièces d'Autos M & Jean-Guy
 André Ltée
 Pigale
 Pigeon, Jean
 Pilon Ltée
 Place, Christopher
 Placement CI
 Poirier, Claude
 Poirier, Roch
 Polanski, Margaux A.
 Pomerleau, Francis
 Poulin, Pierre
 PPTA Assurances-Conseils
 Produits Kruger
 Proviso
 Prud'Homme, Henri
 PVP Fonds de placement
 Raymond Chabot Grant
 Thornton Administration
 Raymond, François
 RBC Foundation
 Restaumac Outaouais inc.
 RevMat
 Ricard, Daniel
 Ricard, Jean
 Rioux, Charles H.
 Robert, Julie
 Roy, Robert
 Royal Canadian Legion . Br. 33
 RPGL Avocats
 Ruddy, Terrence
 Sabine, Jack
 SANOFI
 Sauvé, Jacques
 Savard, Ida
 Savard, Monique
 Sentinelle-Santé
 Services d'injection de Xolair
 Servier Canada inc.
 Shire Biochem Inc.
 Simbol Test Systems inc.
 Slush Puppie Canada Inc.
 Smith&Nephew
 Smith, Eddy J.
 Société de bienfaisance,
 Banque Royale du Canada
 Société du Groupe
 d'Embouteillage Pepsi
 Solomon, Peter
 Source médicale
 Sporthèque
 Stantec Experts-conseils Ltée
 St-Jacques, Marc-André
 St-Pierre, André
 Succession Gérard Grenier
 Succession André Gagné
 Succession André Lévesque
 Succession Bernard Cormier
 Succession Elsie Robindaine
 Saumure
 Succession Hélène Lévesque
 Succession Jacqueline
 Desmarais
 Succession Madeleine Hinchey
 Succession Marie Fauvelle
 Succession Marion June
 Borland
 Succession P.-A. Lalonde
 Succession Roch Lefebvre
 Succession Rosa Bouchard-
 Pichard
 Succession Rosette Chartrand
 Succession Thérèse Robinson
 Sun Life du Canada,
 Compagnie d'Assurance-vie
 Syndicat canadien de la
 fonction publique section
 locale 4160
 Feu Eugène Tassé
 Telus
 Tétrault, Éric
 The Harold Crabtree
 Foundation
 Théorêt, Simon
 Therrien, Ghislaine
 Thibault, Chrétien
 Toitures Raymond et Associés
 Inc
 Tournoi de Golf Dérick Brassard
 Tournoi de Golf Ghislain
 Larouche
 Tournoi de Golf The Force
 Transcontinental inc.

Tremblay, Allan
 Trottier, James
 Université de Montréal,
 Direction des finances
 Vachon, Louis
 Veillette, Claude
 Vidéotron (Laurentien) Ltée
 Villa Toyota Inc.
 Vitrerie de la Vallée
 Wilson Kenny, Audrey
 Zadorozny, Oleg

Merci !

Nous respectons la volonté de nos donateurs de conserver l'anonymat. Si vous croyez que nous avons omis d'inscrire votre nom, prière de nous en aviser.



RAPPORT DE L'AUDITEUR INDÉPENDANT SUR LES ÉTATS FINANCIERS RÉSUMÉS

Aux administrateurs de la Fondation Santé Gatineau,

**Raymond Chabot
Grant Thornton S.E.N.C.R.L.**
Bureau 100
1839, rue Saint-Louis
Gatineau (Québec)
J8T 4H3

T 819 775-3306

Opinion

Les états financiers résumés, qui comprennent le bilan résumé au 31 mars 2022, les états résumés des résultats, de l'évolution des actifs nets et des flux de trésorerie pour l'exercice terminé à cette date, sont tirés des états financiers audités de la Fondation Santé Gatineau (ci-après "la Fondation") pour l'exercice terminé le 31 mars 2022.

À notre avis, les états financiers résumés ci-joints constituent un résumé fidèle des états financiers audités, sur la base des critères décrits à la note complémentaire Base de présentation.

États financiers résumés

Les états financiers résumés ne contiennent pas toutes les informations requises par les Normes comptables canadiennes pour les organismes sans but lucratif. La lecture des états financiers résumés et du rapport de l'auditeur sur ceux-ci ne saurait par conséquent se substituer à la lecture des états financiers audités et du rapport de l'auditeur sur ces derniers. Ni les états financiers résumés ni les états financiers audités ne reflètent les incidences d'événements postérieurs à la date de notre rapport sur les états financiers audités.

Les états financiers audités et notre rapport sur ces états

Nous avons exprimé une opinion non modifiée sur les états financiers audités dans notre rapport daté du 1 juin 2022.

Responsabilité de la direction à l'égard des états financiers résumés

La direction est responsable de la préparation des états financiers résumés, sur la base des critères décrits à la note complémentaire Base de présentation.

Responsabilité de l'auditeur

Notre responsabilité consiste à exprimer une opinion indiquant si les états financiers résumés constituent un résumé fidèle des états financiers audités, sur la base des procédures que nous avons mises en œuvre conformément à la Norme canadienne d'audit (NCA) 810, *Missions visant la délivrance d'un rapport sur des états financiers résumés*.

Gatineau, le 3 juin 2022

¹ MBA, CPA auditeur permis de comptabilité publique n° A134381

États financiers résumés

BILAN RÉSUMÉ (au 31 mars 2022)

Actif	2022 (\$)	2021 (\$)
Court terme	3 859 897	4 874 216
Placements de portefeuille	10 524 368	9 888 625
Immobilisations corporelles	863 294	872 130
Promesses d'apports	-	87 500
	15 247 559	15 722 471
Passif		
Court terme	963 672	2 315 017
Apports reportés	7 639 808	7 254 436
	8 603 480	9 569 453
Actifs nets	6 644 079	6 153 018
	15 247 559	15 722 471

RÉSULTATS RÉSUMÉS POUR L'EXERCICE TERMINÉ LE 31 mars 2022

	2022 (\$)	2021 (\$)
Produits	2 269 062	1 374 434
Charges	899 769	540 944
Produits nets	1 369 293	833 490
Autres produits (charges)	990 714	1 374 632
Excédent des produits par rapport aux charges avant frais d'administration, dons au CISSS de l'Outaouais et abandon d'activités	2 360 007	2 208 122
Frais d'administration	707 731	346 743
Dons au CISSS de l'Outaouais	1 116 127	1 940 038
Insuffisance des produits par rapport aux charges avant activités abandonnées	536 149	(78 659)
Activités abandonnées	(45 088)	855 455
Excédent (insuffisance) des produits par rapport aux charges	491 061	776 796

ÉVOLUTION DES ACTIFS NETS RÉSUMÉS RÉSUMÉ (au 31 mars 2022)

	Relatif aux immobilisations corporelles (\$)	Affectés d'origine interne (\$)	Non affectés (\$)	2022	2021
				Total (\$)	
Solde au début	(384 409)	2 766 299	3 771 128	6 153 018	5 376 222
Excédent (insuffisance) des produits par rapport aux charges	(49 528)	-	540 589	491 061	776 796
Opérations en lien avec les immobilisations	1 297 231	-	(1 297 231)	-	-
Affectations d'origine interne	-	(1 084 958)	1 084 958	-	-
Solde à la fin	863 294	1 681 341	4 099 444	6 644 079	6 153 018

FLUX DE TRÉSORERIE RÉSUMÉS POUR L'EXERCICE TERMINÉ LE 31 mars 2022

Activités de fonctionnement	2022 (\$)	2021 (\$)
Excédent (insuffisance) des produits par rapport aux charges	491 061	776 796
Éléments hors caisse		
Amortissement des immobilisations corporelles	49 528	184 939
Variation de la juste valeur des placements	(136 831)	(1 201 875)
Perte sur cession d'immobilisations corporelles	-	592 436
Variation nette d'éléments du fonds de roulement et des promesses d'apports	108 980	(1 121 726)
Flux de trésorerie liés aux activités de fonctionnement	512 738	(769 430)

Activités d'investissement

Variation nette des dépôts à terme cédés en garantie	100 000	-
Valeurs négociables	(3 968 168)	(3 002 723)
Cession de valeurs négociables	3 290 349	3 011 683
Placements	(4 780 761)	(3 994 433)
Cession de placements	4 346 462	3 995 596
Immobilisations corporelles	(40 692)	(38 515)
Cession d'immobilisations corporelles	-	1 475 831
Flux de trésorerie liés aux activités d'investissement	(1 052 810)	1 447 439

Activités de financement

Remboursement d'emprunts et flux de trésorerie liés aux activités de financement	(1 256 539)	(485 269)
Augmentation (diminution) nette de la trésorerie et des équivalents de trésorerie	(1 796 611)	192 740
Trésorerie et équivalents de trésorerie au début	2 652 652	2 459 912
Trésorerie et équivalents de trésorerie à la fin	856 041	2 652 652

Les notes complémentaires font partie intégrante des états financiers résumés

NOTES COMPLÉMENTAIRES

1. BASE DE PRÉSENTATION

Ces états financiers résumés comprennent les principaux totaux (partiels et totaux) des états financiers complets correspondants et des informations tirées des notes complémentaires et annexes des états financiers complets portant sur des éléments qui ont un effet généralisé ou une autre incidence significative sur les états financiers résumés.


La direction de la Fondation est d'avis que les informations tirées des notes complémentaires et des annexes des états

financiers complets n'ont pas d'effet généralisé ni d'autres incidences significatives sur les états financiers résumés. En conséquence, aucune autre note complémentaire et aucun annexe n'est présenté dans les états financiers résumés.

Les états financiers complets sont disponibles sur demande, à l'adresse suivante : Direction générale, Fondation Santé Gatineau, 900, boul. de la Carrière, suite 202, Gatineau QC, J8Y 6T5.

Encore cette année, vos nombreux dons ont servi à améliorer la santé de la communauté de l'Outaouais.

Nous vous remercions pour votre confiance et votre générosité.



Toutes actions du conseil d'administration et de nos employés, bénévoles, donateurs et partenaires s'appuient sur des valeurs fondamentales auxquelles nous souscrivons :

**Mobilisation, Expertise,
Intégrité et Innovation.**



Tél. 819 966-6108

Télec. 819 966-6012

900, boul. de la Carrière, suite 202
Gatineau (Québec), J8Y 6T5

fondationsantegatineau.ca

